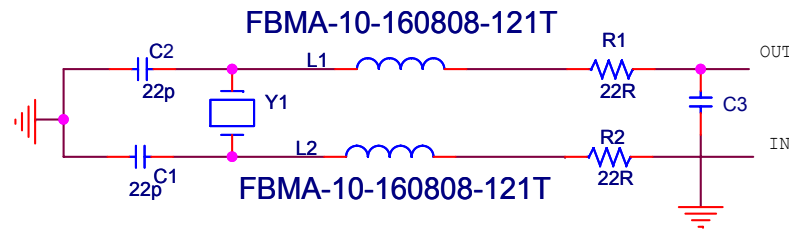


备注:

- 1、C1、C2为谐振电容，根据功能需要取值；
- 2、R1、R2可以根据实际的情况更换为低阻抗的磁珠；
- 3、C3为预设计，可根据测试情况增加或调整；
- 4.L1/L2 可根据测试情况增加或调整；



一站式电磁兼容 (EMC) 方案供应商
电话: 钟凯13632524150; 0755-26532285
邮箱: kai.zhong@compon-tech.com

Title		
2285 晶振EMC设计标准电路		
Size A	Document Number Compon20110322-6	Rev 1.0
Date:	Sunday, October 23, 2011	Sheet 1 of 1