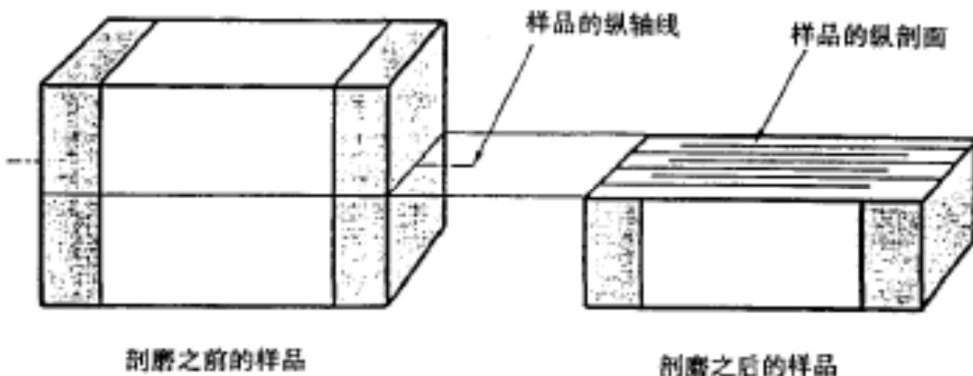

各厂 MLCC (X5R 材质) DPA 切片情况

概述：对村田、华新和风华 X5R 材质的 MLCC 电容进行制样镜检（即切片后进行显微观察），并与三星进行比较。

村田、华新、风华和三星内部工艺形貌基本一致，四家 X5R 材质的 MLCC 内电极靠近焊端均存在弯曲形貌，其中中间内电极质量村田较好、三星和华新较差；村田、华新和风华未见结瘤形貌，三星一批电容存在结瘤形貌。

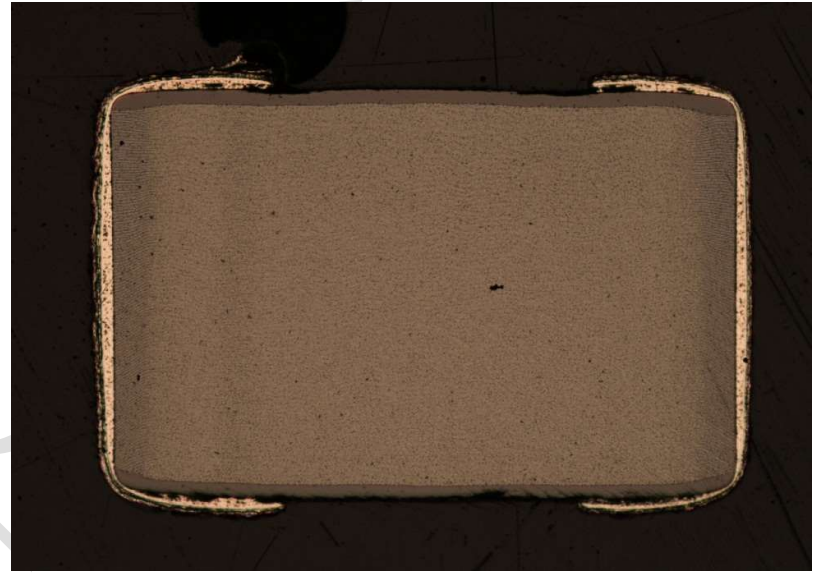
侧面留边情况：侧面留边均满足 DPA 标准要求，村田侧面留边均匀，三星次之，华新、风华侧面留边不均匀。

表 1 各厂家 X5R 材质 MLCC 制样镜检

	<p style="text-align: center;">纵剖面</p>  <p style="text-align: center;">磨之前的样品 磨之后的样品</p>	
宏观形貌	村田	华新

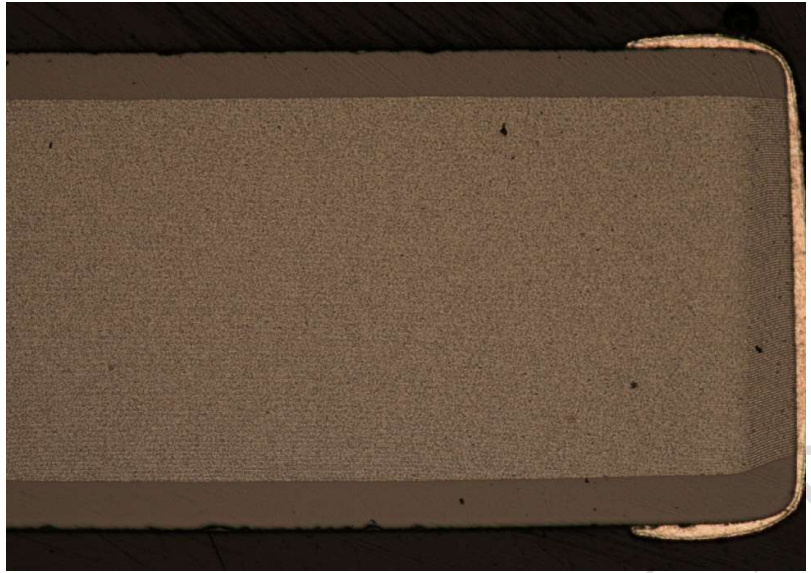
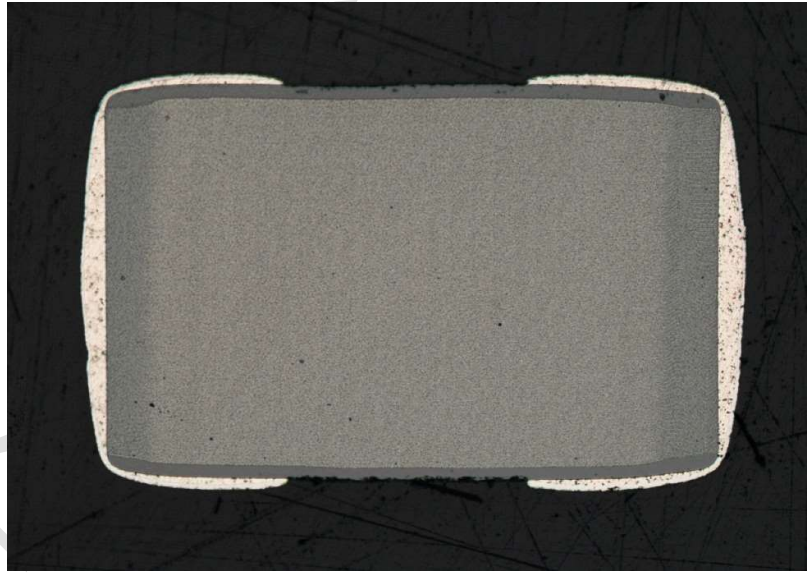


风华

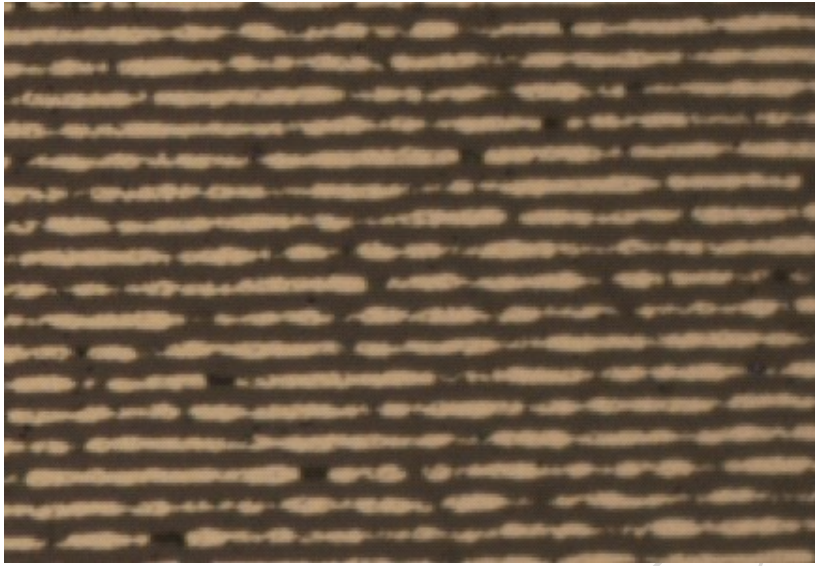


三星

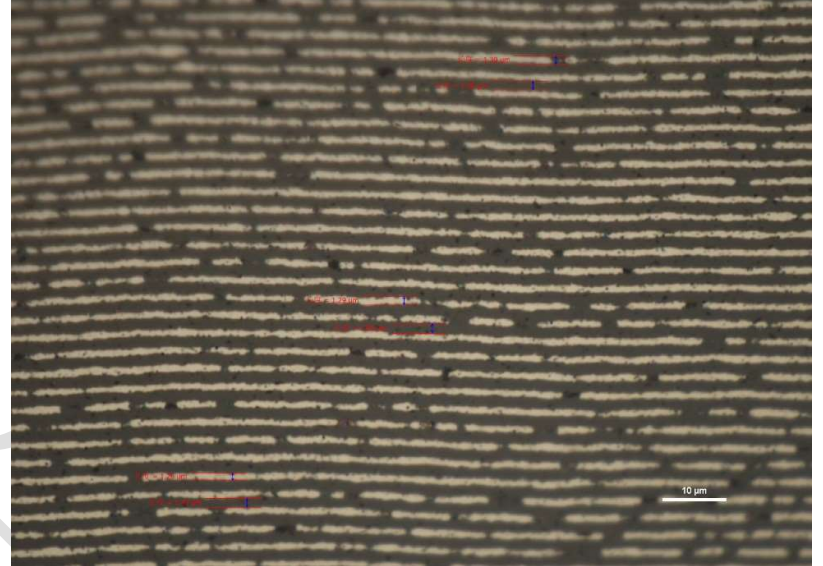
硬件十八

		
局部形貌	村田	华新

硬件十五



风华

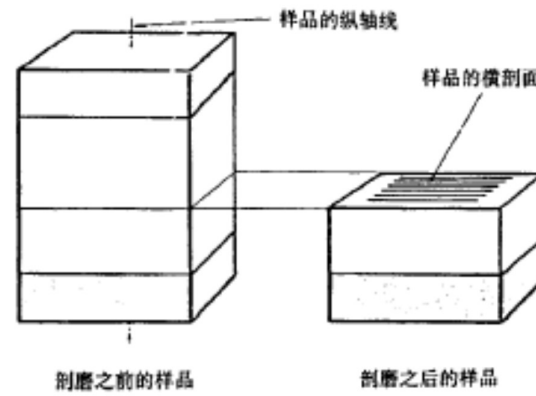


三星

硬件十五



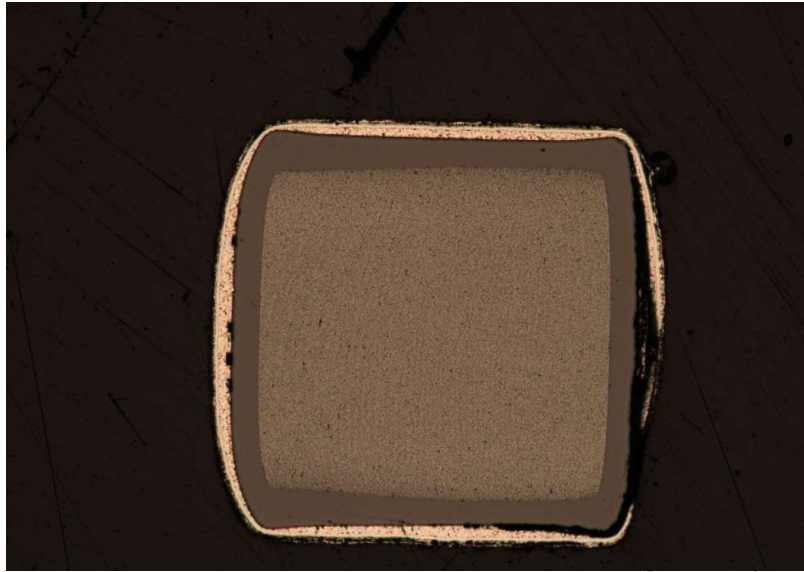
横剖面



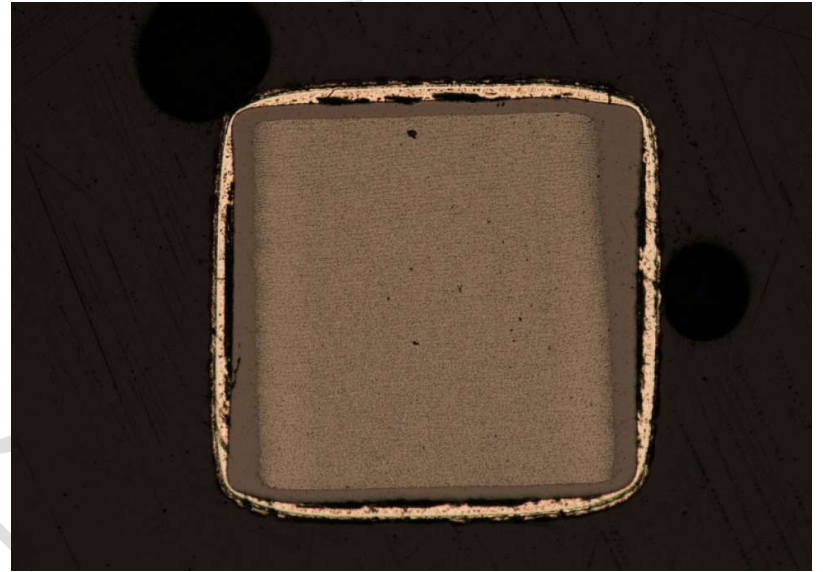
全貌

村田

华新

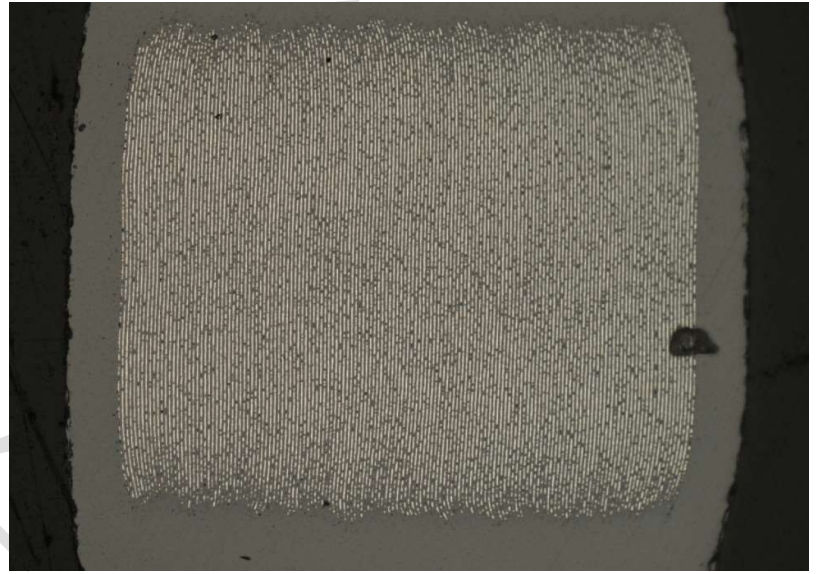
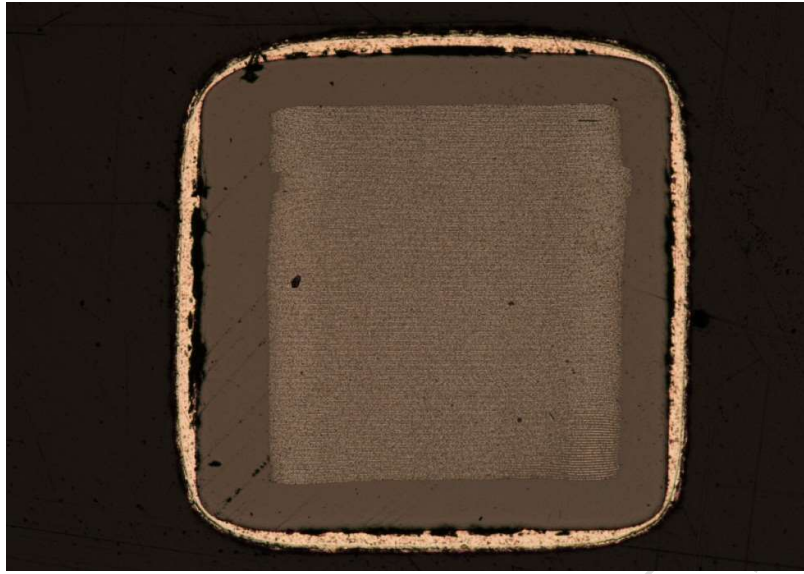


风华



三星

硬件十五

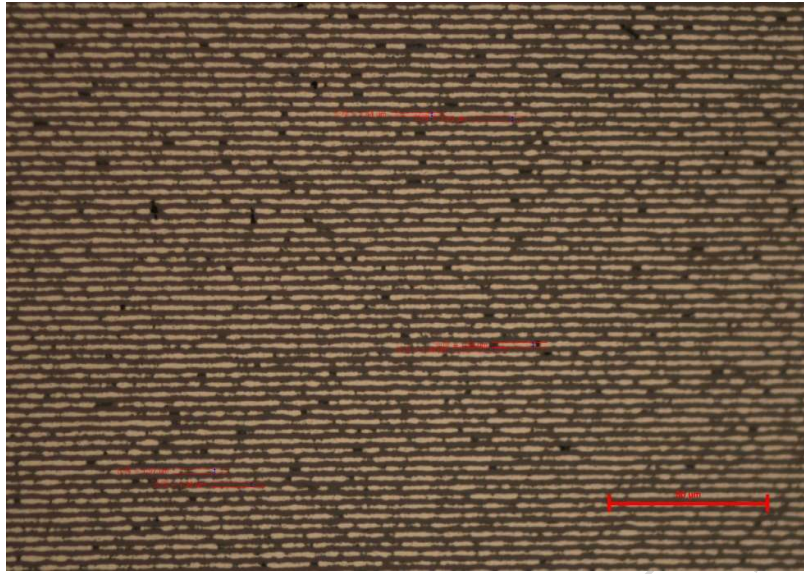


局部形貌

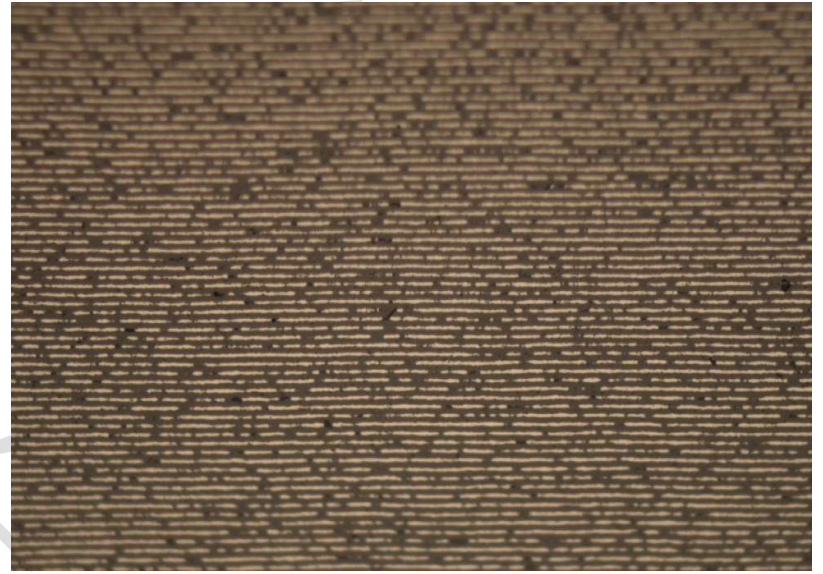
村田

华新

硬件十五

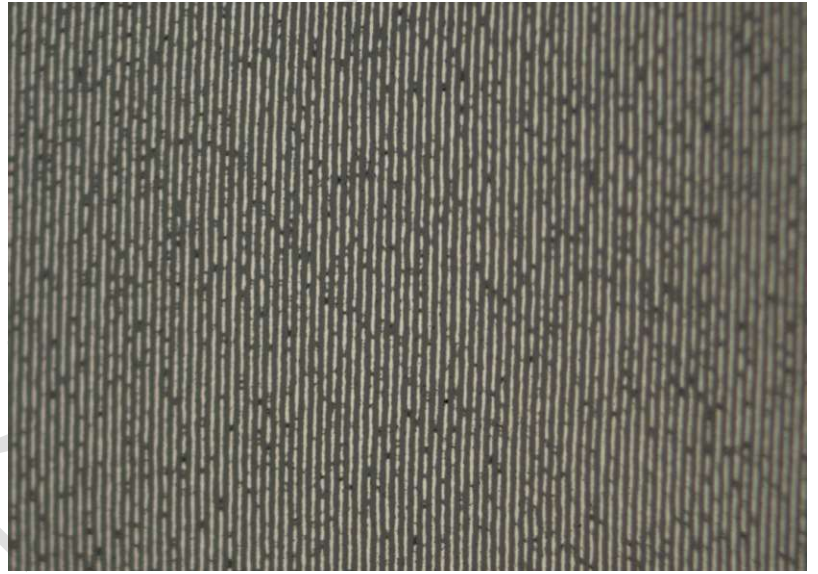


风华



三星

硬件十八



硬件十五