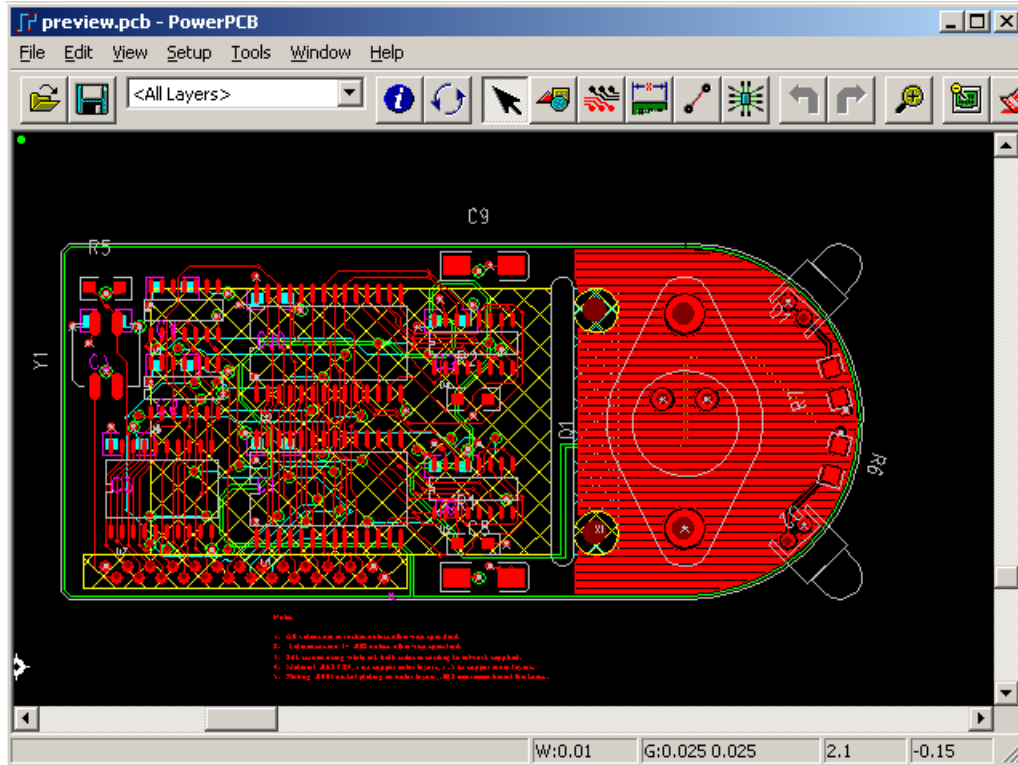
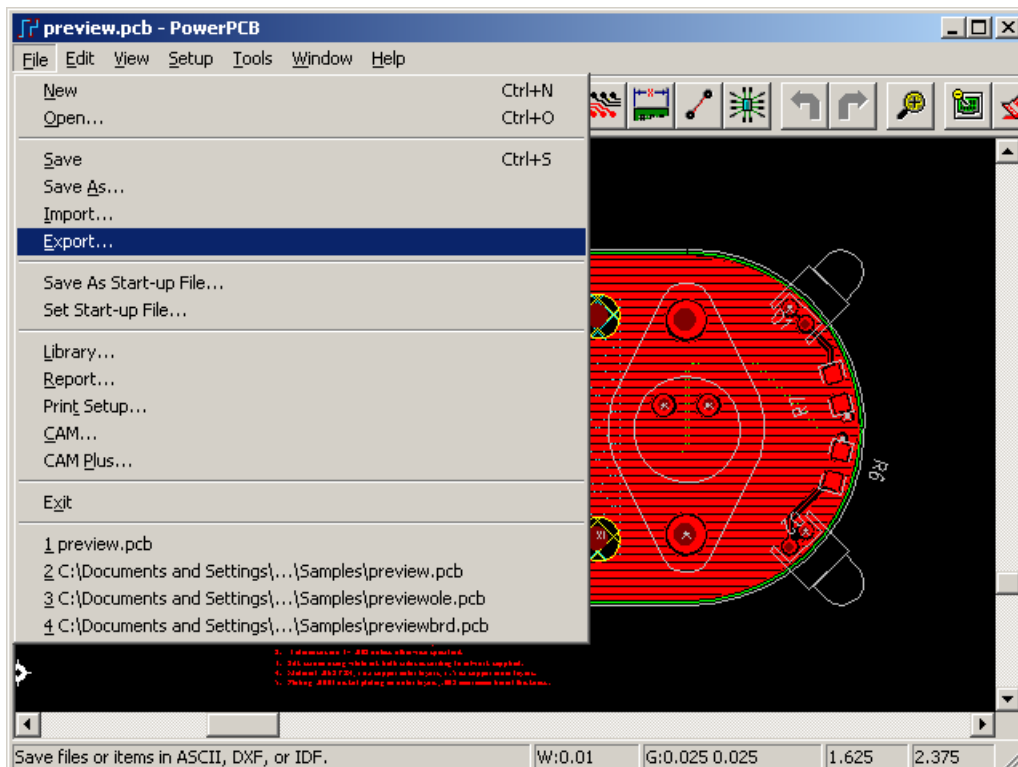


PowerPCB转Mentor Expedition过程 median@163.com

1. 把需要转化的文件放在一个新的目录下（本文的PCB文件放在D:\demo下）
2. 用PowerPCB打开PCB文件：

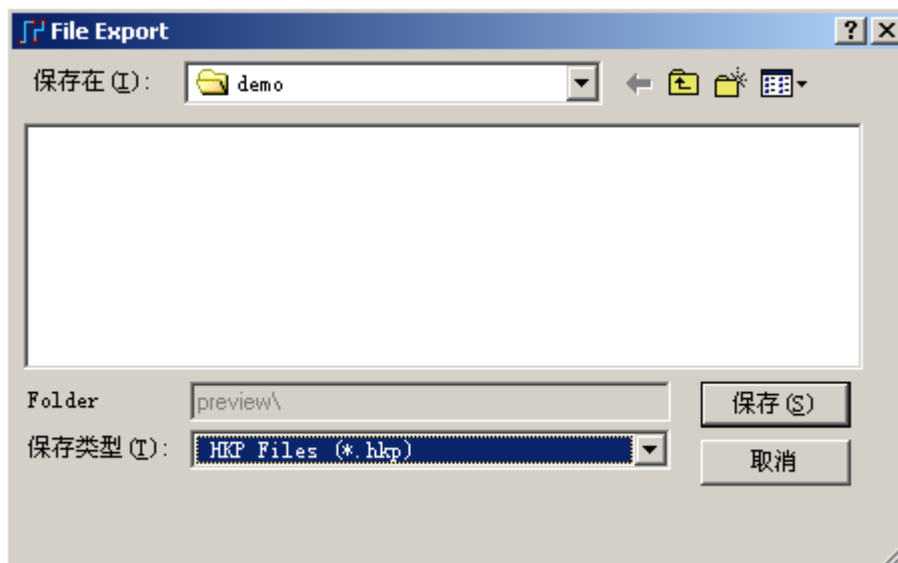


3. 选用\File\Export,

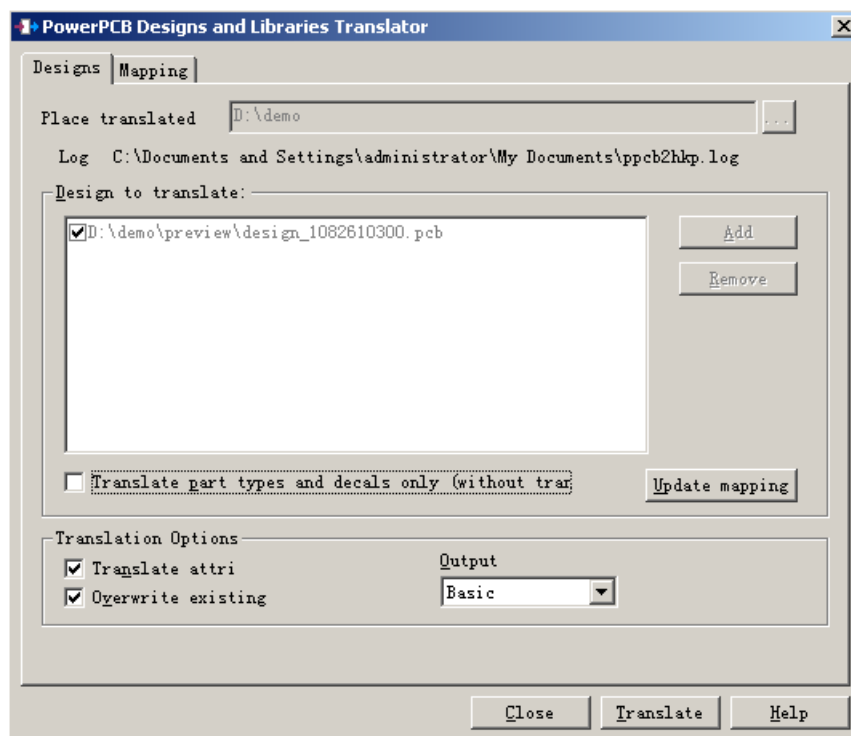


PowerPCB转Mentor Expedition过程 (by median@163.com)

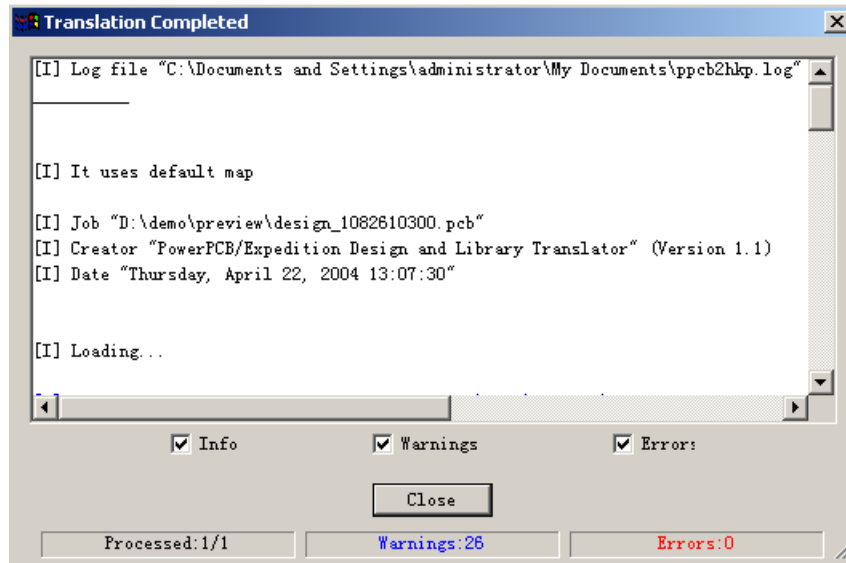
选择保存的文件类型为HKP Files(*.hkp):



这时将弹出窗口

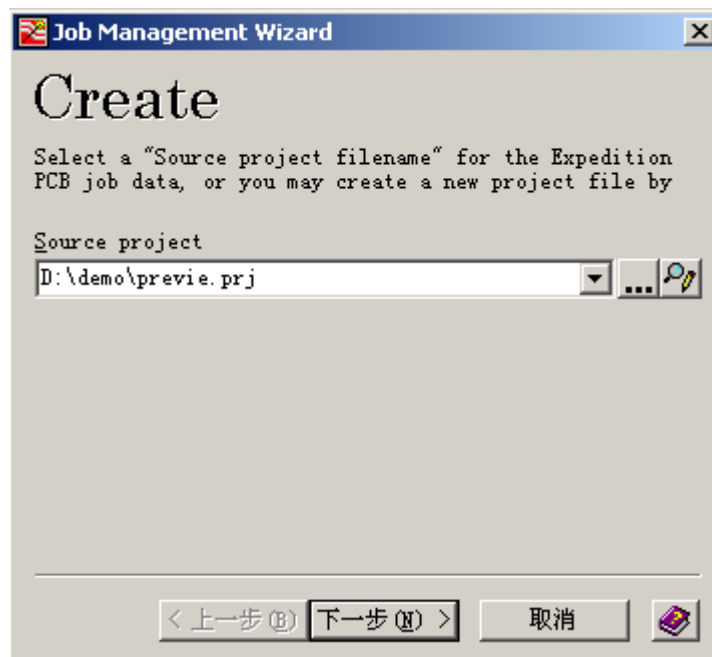


按Translate按钮后，转换完成：

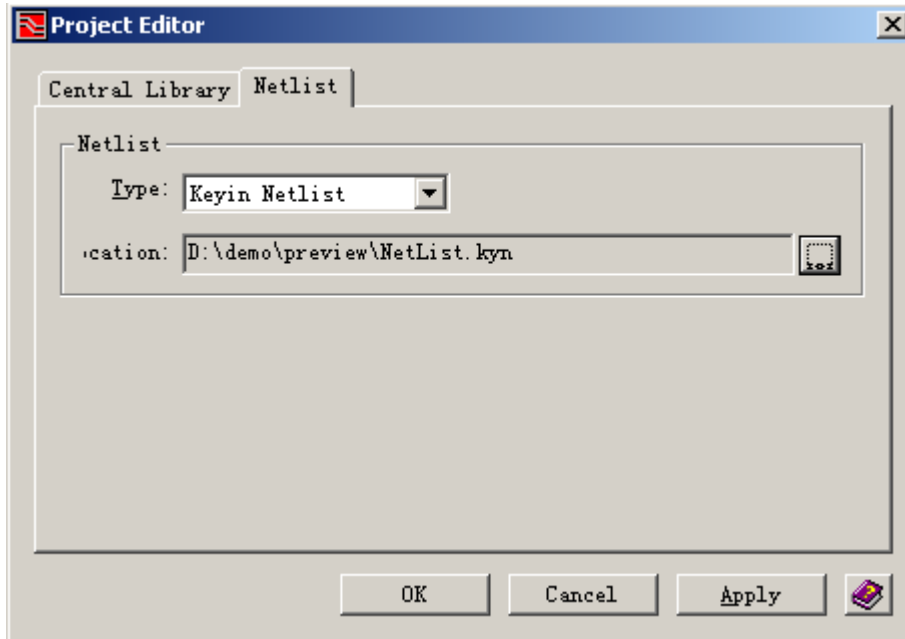


这时，将在PCB所在目录下生成一个新的目录，目录名就是PCB文件名（本文生成的目录为D: \demo\preview）。

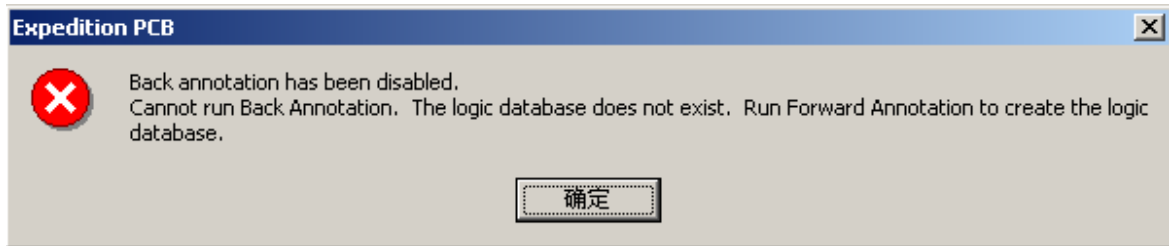
4. 启动Expedition PCB，选择\File\new,建立新的工程文件：



注意选择Netlist类型为“Keyin Netlist”，文件所在位置为PowerPCB Export的目录（本文生成的目录为D: \demo\preview）

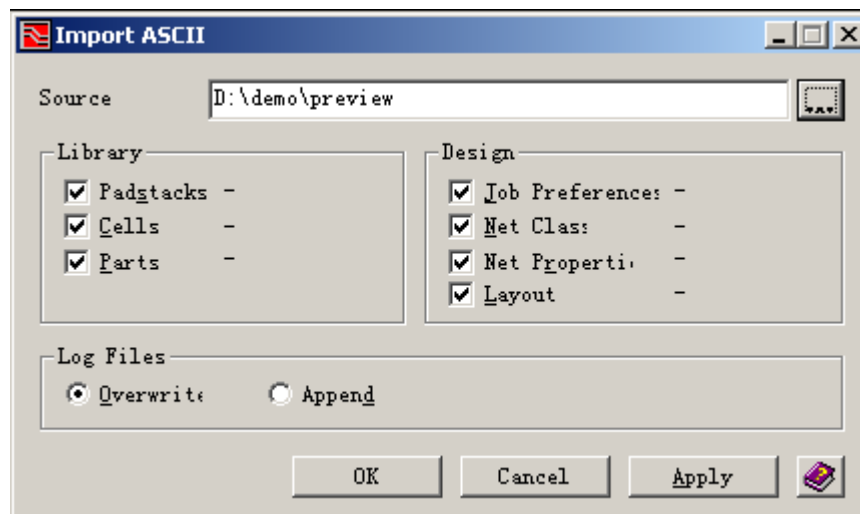


5. 打开PCB文件，将会提示：



选确定即可。

6. Import PCB数据 (\File\import\ASCII)



选择Source为从PowerPCB生成的目录（本文生成的目录为D: \demo\preview），选择OK即可。

PowerPCB转Mentor Expedition过程 (by median@163.com)

这时，Expedition PCB中就可以看到原来PowerPCB中的PCB图了：

